

# Driver AJAX



## AJAX

Dans un contexte où les menaces évoluent constamment et où la protection des biens et des personnes est plus cruciale que jamais, les entreprises et organisations doivent pouvoir compter sur des systèmes de sécurité performants et intelligemment connectés. C'est dans cette optique que l'intégration des centrales d'intrusion AJAX Systems dans Security Center de Genetec devient un atout incontournable.

Cette intégration permet de combiner la puissance des systèmes d'alarme AJAX, reconnus pour leur fiabilité, leur rapidité et leur technologie sans fil avancée, avec la plateforme de gestion unifiée de Genetec. En intégrant les centrales d'intrusion dans Security Center, nous offrons une gestion centralisée de l'ensemble des dispositifs de détection d'intrusions.

Voici les principales fonctionnalités de cette intégration :

- **Surveillance en temps réel des systèmes d'intrusion** : les centrales AJAX détectent les intrusions et envoient des alertes instantanées directement à Security Center, assurant une réponse rapide et coordonnée.
- **Corrélation des événements** : les alarmes d'intrusion peuvent être corrélées avec d'autres systèmes de sécurité, tels que les flux vidéo ou les événements de contrôle d'accès, permettant une analyse plus approfondie des incidents.
- **Interface unifiée** : toutes les informations provenant des systèmes d'intrusion AJAX sont disponibles dans une seule interface intuitive, facilitant la gestion des incidents et la surveillance continue.
- **Évolutivité** : la solution peut être facilement étendue pour inclure de nouveaux dispositifs AJAX, ou pour intégrer d'autres technologies de sécurité, répondant ainsi aux besoins croissants de l'organisation.

Grâce à cette approche, les opérateurs bénéficient d'une vue d'ensemble complète et en temps réel des incidents de sécurité, tout en automatisant les réponses aux menaces pour une efficacité renforcée. Cette intégration ouvre également la voie à une évolutivité sans faille, permettant d'adapter le système aux besoins futurs de l'organisation, tout en assurant une cybersécurité renforcée pour protéger les données critiques.

### Secteurs d'application

- Industrie & secteur tertiaire
- Gouvernement
- Défense
- Éducation
- Banque
- Énergie
- Hôpitaux
- IT/Telecom

## Genetec<sup>MC</sup>

### Versions compatibles

- Security Center 5.10
- Security Center 5.11
- Security Center 5.12

### Licences

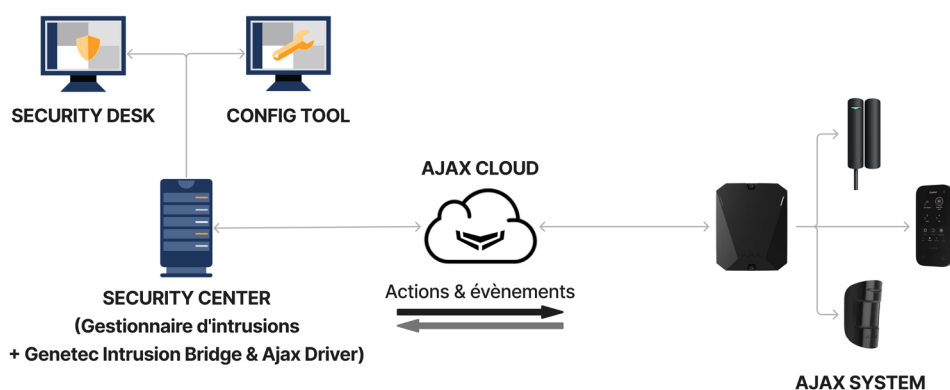
- **ADX-AJAX-BASE**

Une (1) licence pour l'intégration d'une centrale intrusion AJAX dans la plateforme unifiée Security Center de Genetec™

*\*Prévoir une (1) licence Intrusion Genetec™*

## Présentation

### Schéma technique



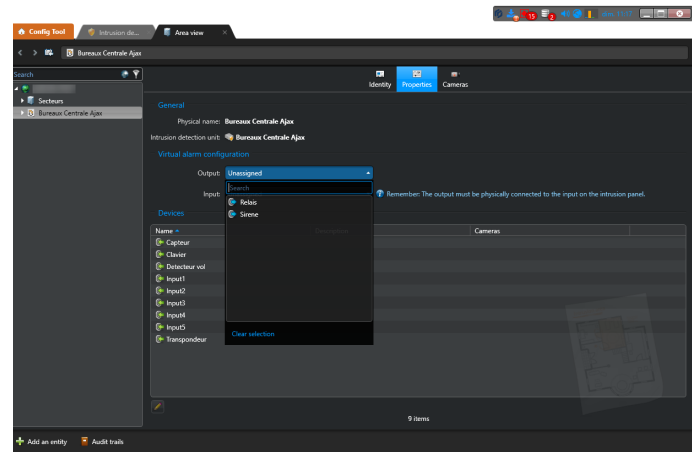
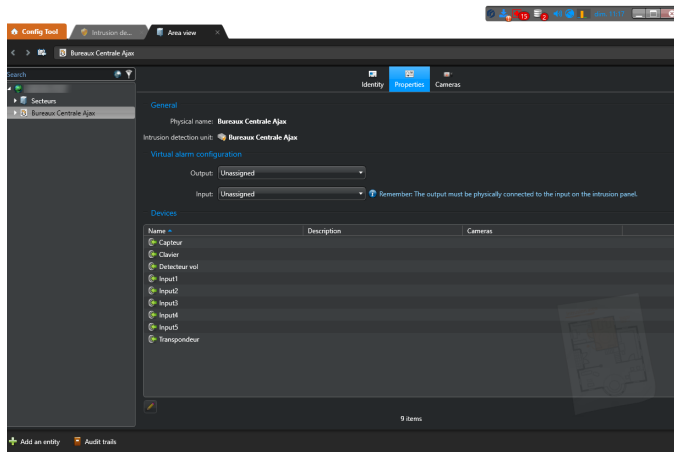
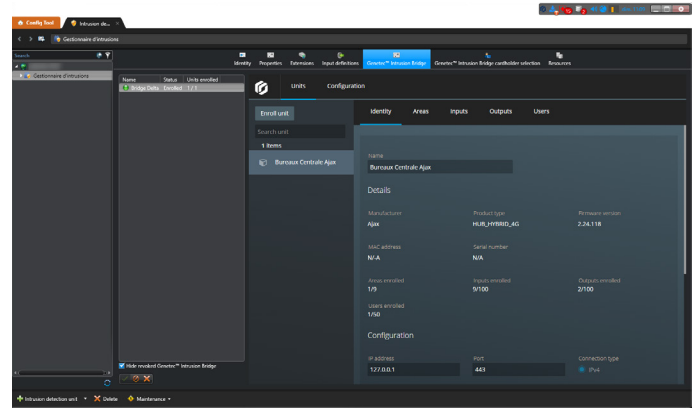
**ADDONXPRT**

# Application

## Configuration du plugin

Dans Config Tool, le Driver AJAX offre les fonctionnalités suivantes:

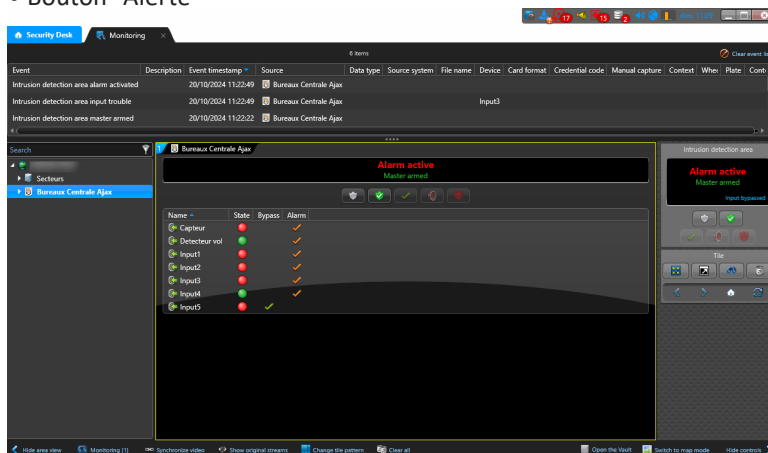
- Les paramètres de connexion avec identifiant AJAX (login et mot de passe)
- Les paramètres du Hub à importer
- Les paramètres et le statut de la licence
- L'importation des groupes, des entrées, des sorties et des utilisateurs
- La vue globale de la centrale AJAX importée (nombre de secteurs, d'entrées, de sorties et d'utilisateurs)



## Exploitation opérationnelle

L'intégration de vos centrales d'intrusion avec le driver AJAX permet de tirer parti de l'unification proposée par la plateforme Security Center:

- Création des utilisateurs
- Etat des entrées, sorties et des zones
- Armement complet, partiel (mode nuit) ou forcé (avec contournement (bypass)) des zones
- Désarmement des zones
- Contournement (Bypass) des entrées
- Acquiescement des entrées en alarme
- Bouton "Alerte"



## Fonctionnalités

COMMUNICATION		
	Communication IP	Oui (Cloud AJAX)
SURVEILLANCE ET RAPPORTS		
	Surveillance des alarmes du panneau	Oui
	Surveillance des événements du panneau	Oui
	Surveillance de l'état d'armement du panneau	Oui
	Rapports d'activité de zone d'intrusion	Oui
	Rapports d'événements de l'unité de détection d'intrusion	Oui
FONCTIONNALITÉS DE CARTOGRAPHIE		
	Afficher les états des zones d'intrusion	Oui
	Afficher les états des entrées et des sorties	Oui
	Affichage de l'icône de halo sur l'alarme déclenchée	Oui
	Utilise les icônes personnalisées du gestionnaire d'intrusion	Oui
ACTIONS DEPUIS SECURITY CENTER		
	Armement/Désarmement du panneau depuis Security Center	Oui
	Déclencher des alarmes du panneau (EventToAction)	Oui
	Déclencher des sorties du panneau (EventToAction)	Oui
	Contournement des entrées (bypass)	Oui
	Acquittement des alarmes	Oui
	Alarme «silencieuse»	Non
OPTIONS DE CONFIGURATION		
	Découverte automatique des entités d'intrusion	Oui
	Lier l'entrée du panneau au secteur d'intrusion de Security Center	Oui
	Lier le titulaire de la carte aux utilisateurs du panneau	Oui
	Modifier le code PIN de l'utilisateur du panneau	Oui
	Modifier la carte utilisateur du panneau	
OPTIONS DE FÉDÉRATION		
	Armement et désarmement des panneaux d'intrusion	Oui
	État du panneau et du secteur d'intrusion	Oui
	Évènement du panneau et des secteurs d'intrusion	Oui
	Génération de rapports	Oui
	Déploiement hybride (Intrusion plugin on-prem -> SC SaaS)	Oui